



## PŘEDPOKLÁDANÝ VÝNOS Z DOPORUČENÝCH SEZÓNÍCH CEN

Číslo bytu: 1.1. / 2+kk 55,3 + terasa 24,3 m<sup>2</sup>

Počet lůžek: 2 + 2 + parkovací stání

Cena bytu: 3 991 000 Kč

### Cena pronájmu za apartmán

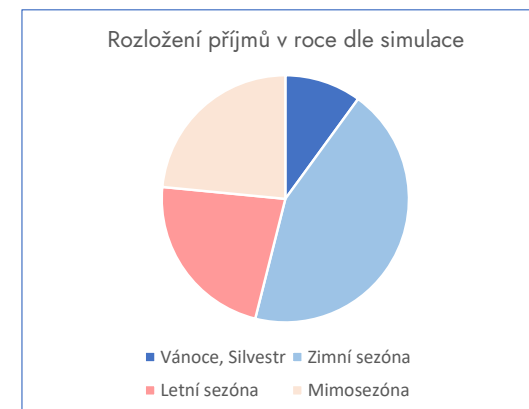
	1.	2.	3.	4.	5.	6.	7.	8.	9.	10.	11.	12.	13.	14.	15.	16.	17.	18.	19.	20.	21.	22.	23.	24.	25.	26.	27.	28.	29.	30.	31.
leden	7 799	3 899	3 899	3 899	3 899	3 899	3 899	3 899	3 899	3 899	3 899	3 899	3 899	3 899	3 899	3 899	3 899	3 899	3 899	3 899	3 899	3 899	3 899	3 899	3 899	3 899	3 899	3 899	3 899	3 899	
únor	3 899	3 899	3 899	3 899	3 899	3 899	3 899	3 899	3 899	3 899	3 899	3 899	3 899	3 899	3 899	3 899	3 899	3 899	3 899	3 899	3 899	3 899	3 899	3 899	3 899	3 899	3 899	3 899	3 899	3 899	
březen	3 899	3 899	3 899	3 899	3 899	3 899	3 899	3 899	3 899	3 899	3 899	3 899	3 899	3 899	3 899	3 899	3 899	3 899	3 899	3 899	3 899	3 899	3 899	3 899	3 899	3 899	3 899	3 899	3 899	3 899	
duben	3 249	3 249	3 249	3 249	3 249	3 249	3 249	3 249	3 249	3 249	2 859	2 859	2 859	2 859	2 859	2 859	2 859	2 859	2 859	2 859	2 859	2 859	2 859	2 859	2 859	2 859	2 859	2 859	2 859	2 859	
květen	3 249	3 249	3 249	3 249	3 249	3 249	3 249	3 249	3 249	3 249	3 249	3 249	3 249	3 249	3 249	3 249	3 249	3 249	3 249	3 249	3 249	3 249	3 249	3 249	3 249	3 249	3 249	3 249	3 249	3 249	
červen	3 249	3 249	3 249	3 249	3 249	3 249	3 249	3 249	3 249	3 249	3 249	3 249	3 249	3 249	3 249	3 249	3 249	3 249	3 249	3 249	3 249	3 249	3 249	3 249	3 249	3 249	3 249	3 249	3 249	3 249	
červenec	3 899	3 899	3 899	3 899	3 899	3 899	3 899	3 899	3 899	3 899	3 899	3 899	3 899	3 899	3 899	3 899	3 899	3 899	3 899	3 899	3 899	3 899	3 899	3 899	3 899	3 899	3 899	3 899	3 899	3 899	
srpen	3 899	3 899	3 899	3 899	3 899	3 899	3 899	3 899	3 899	3 899	3 899	3 899	3 899	3 899	3 899	3 899	3 899	3 899	3 899	3 899	3 899	3 899	3 899	3 899	3 899	3 899	3 899	3 899	3 899	3 899	
září	2 859	2 859	2 859	2 859	2 859	2 859	2 859	2 859	2 859	2 859	2 859	2 859	2 859	2 859	2 859	2 859	2 859	2 859	2 859	2 859	2 859	2 859	2 859	2 859	2 859	2 859	2 859	2 859	2 859	2 859	
říjen	3 249	3 249	3 249	3 249	3 249	3 249	3 249	3 249	3 249	3 249	3 249	3 249	3 249	3 249	3 249	3 249	3 249	3 249	3 249	3 249	3 249	3 249	3 249	3 249	3 249	3 249	3 249	3 249	3 249	3 249	
listopad	3 249	3 249	3 249	3 249	3 249	3 249	3 249	3 249	3 249	3 249	3 249	3 249	3 249	3 249	3 249	3 249	3 249	3 249	3 249	3 249	3 249	3 249	3 249	3 249	3 249	3 249	3 249	3 249	3 249	3 249	
prosinec	3 249	3 249	3 249	3 249	3 249	3 249	3 249	3 249	3 249	3 249	3 249	3 249	3 249	3 249	3 249	3 899	3 899	3 899	3 899	3 899	3 899	3 899	3 899	3 899	3 899	3 899	3 899	3 899	3 899	3 899	

Tržba při 100% obsazenosti				
7 799	116 961			124 760
	109 164			109 164
	120 860			120 860
	32 487	57 174		89 661
		100 710		100 710
		94 212	3 899	98 111
			120 860	120 860
			120 860	120 860
		81 604	5 717	87 321
		100 710		100 710
		97 461		97 461
70 188		76 671		146 860
77 987	379 471	608 542	251 336	1 317 336

### Tržba při obsazenosti v %

	100%	90%	80%	70%	60%	50%	40%	30%	20%	10%
Vánoce, Silvestr	77 987	70 188	62 390	54 591	46 792	38 994	31 195	23 396	15 597	7 799
Zimní sezóna	379 471	341 524	303 577	265 630	227 683	189 736	151 789	113 841	75 894	37 947
Letní sezóna	251 336	226 202	201 068	175 935	150 801	125 668	100 534	75 401	50 267	25 134
Mimosezóna	608 542	547 688	486 833	425 979	365 125	304 271	243 417	182 563	121 708	60 854
<b>Celkem:</b>	<b>1 317 336</b>	<b>1 185 602</b>	<b>1 053 868</b>	<b>922 135</b>	<b>790 401</b>	<b>658 668</b>	<b>526 934</b>	<b>395 201</b>	<b>263 467</b>	<b>131 734</b>

10 dní 3%  
 97 dní 27%  
 65 dní 18%  
 193 dní 53%  
 365 dní 100%



### Simulace obsazenosti:

Vánoce, Silvestr	95%	77 987	9,5 dní
Zimní sezóna	90%	341 524	87,3 dní
Letní sezóna	70%	175 935	45,5 dní
Mimosezóna	30%	182 563	57,9 dní
<b>Tržby celkem za rok:</b>	<b>778 009</b>		<b>200 dní</b>
<b>Průměrné tržby z aměsíc</b>	<b>64 834</b>		

### Simulace nákladů:

Náklady:	měsíc	rok
Booking - přímý 3%	1 945	23 340
Spotřeba energií	4 900	58 800
ŠBD - záloha na služby:	2 400	28 800
Výměna lož. Prádla	960	11 520
Spotřeba materiálů	1 300	15 600
Rezerva 5%	3 242	38 900
<b>Náklady celkem:</b>	<b>14 747</b>	<b>176 961</b>

### ZISKOVOST (dle simulace obsazenosti):

Tržby celkem / rok:	778 009
Náklady celkem / rok:	176 961
ZISK majitele wellnessapartmánu / rok:	601 048
Výnos investice / rok:	15,1%

Standardy vybavení A MATERIÁLŮ

[stáhněte zde](#)

MÁTE VLASTNÍ PŘEDSTAVU?

[JAK NA KLIENTSKÉ ZMĚNY](#)

Koupě bytu jednoduše Stáhněte si:

[5 KROKŮ K VAŠEMU BYTU](#)

LÍBÍ SE VÁM? REZERVUJETE SVŮJ HORSKÝ WELLNESS APARTMÁN RADĚJI HNED. ZAJISTÍME ÚVĚR AŽ 100% CENY